

国産きのくにユーグレナ®

— 20億個/gに濃縮したユーグレナKishu株品、74種類の栄養素 —

きのくにユーグレナ®

弊社のユーグレナは和歌山県工業技術センターが和歌山県で発見した新規株の「ユーグレナKishu株」を使用しております。2022年7月より、遠心分離機を導入し、ユーグレナの濃縮率を高めることに成功！きのくにユーグレナ®純末には「20億個/g相当のユーグレナKishu株」が濃縮されているため、「500mgで10億個相当のユーグレナ」を摂取することが可能です。そのため、最終製品の粒数を減らすことができます。また、室内で培養しているため、コンタミのリスクが少なく、藻独特の臭いが少ない低臭品になります！

20億個/gに濃縮した「きのくにユーグレナ®」の注目の栄養成分



きのくにユーグレナ®の注目の栄養成分

パラミロン、たんぱく質を25%ずつで規格し、ビタミン、ミネラルなどの機能性成分を74種類含む

(1) たんぱく質、アミノ酸～質の良いたんぱく質を含む～

ユーグレナKishu株由来のたんぱく質を25%以上で規格。他の海藻系の原料と比較して必須アミノ酸のバランスが高く、きのくにユーグレナ®の**アミノ酸スコアは「100」**と質の良いたんぱく質を含んでいます。また、きのくにユーグレナ®は動物性プラセンタと似たような必須アミノ酸の組成割合をしているのが特徴です。

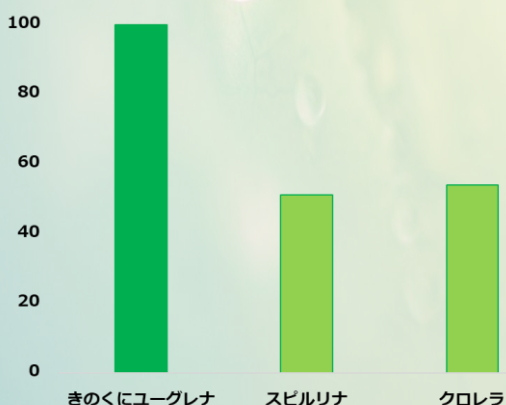


図.アミノ酸スコア100

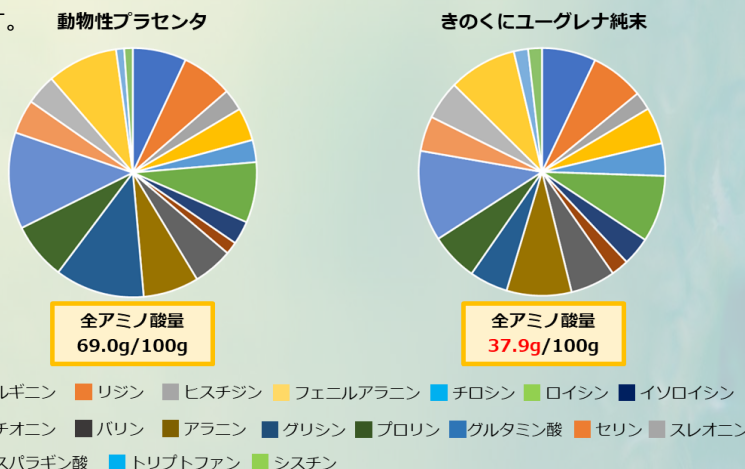


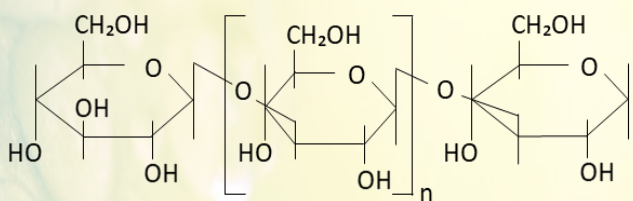
図.アミノ酸配列

(2) 低糖質素材

きのくにユーグレナ®純末の炭水化物のほとんどは食物繊維になるため、**糖質は「0.1g/100g」**と低糖質であることが特徴です。そのため、**糖質制限の栄養成分補給素材**として最適な原料です。

(3) ユーグレナ特有成分のパラミロンを規格

パラミロン (β-1,3-グルカン) とはユーグレナ属のみが生成する多糖類で、難消化性の成分になります。パラミロンは腸に直接作用し、細胞の酸化抑制、免疫細胞の活性化、内分泌系の活性化をすることで、健康の維持・増進に繋がります。その他に油の吸着効果や腸内環境の改善効果も期待できます。

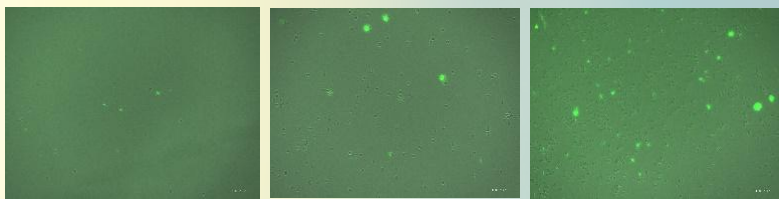


パラミロンの構造式

コントロール

きのくにユーグレナ®1%

きのくにユーグレナ®10%



濃度依存的に自然免疫系であるマクロファージを活性化させることを確認！

マウスでの免疫賦活試験

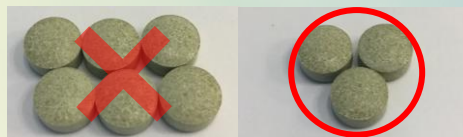
(4) 74種類の栄養成分を含む

きのくにユーグレナ®はアミノ酸21種類、不飽和脂肪酸17種類、ビタミン13種類、ミネラル9種類、その他有効成分14種類を含みます。特に亜鉛に関しては「しじみの約32倍」含まれています。他にも生命の根源物質とも呼ばれる「5-ALA」やたんぱく質の合成に欠かせない「ポリアミン」などの栄養成分が含まれています。

きのくにユーグレナ®を使用するメリット

①少ない錠剤数で製品設計が可能

きのくにユーグレナ®純末には20億個/g相当のユーグレナKishu株を含むため、「500mgで10億個相当のユーグレナ、250mgで5億個相当のユーグレナ含有」と記載可能。そのため、きのくにユーグレナ®純末品を使用すれば、少ない錠剤数で、「ユーグレナ〇億個配合」や「ユーグレナ〇億個分の栄養素含有」と記載可能です。



1日6粒設計が1日3粒設計で製品化が可能。

②たんぱく質、パラミロンの裏面表示が可能

きのくにユーグレナ®純末はたんぱく質25%、パラミロン25%を規格化しているため、菌数表示だけでなく、たんぱく質、パラミロン量の記載が可能。

例) きのくにユーグレナ®純末500mg配合の場合

「ユーグレナKishu株10億個配合 ユーグレナプロテイン125mg、パラミロン125mg含有」と記載可能

パッケージへ
ユーグレナ〇億個配合
パラミロン〇mg
プロテイン〇mg
と記載可能

③低臭品のため粉末製品やお菓子などへの配合が可能

室内で光を当てて培養しているため、藻独特の臭いが低減。そのため、プロテイン製品や青汁製品への高配合も可能。特に国産青汁の場合は国産品の緑色のユーグレナのため、製品コンセプトとの相性が良く、50mg配合で1億個相当のユーグレナKishu株配合と記載可能です。



④きのくにユーグレナ®純末の有効量は100~200mg/日

きのくにユーグレナ®純末はユーグレナの濃縮率が高いため、美容試験や満腹感試験などで100~200mg/日でデータを取得します。また、黒ショウガエキスなどの筋肉素材との相乗効果のデータもあるため、ダイエットやフレイル対策などの案件にも最適です。

・「きのくにユーグレナ®」のロゴ商標に関して

「きのくにユーグレナ®」の商標は純末品もしくは倍散品を100mg/日以上配合により使用可能です。

※登録商標の使用を希望される場合は、当社への事前の連絡および許諾書の締結が必要となります



会社名：株式会社ビオラボ
兵庫県神戸市中央区港島南町6-7-4 神戸健康産業開発センター301号
TEL：078-265-1833 FAX：078-265-1834

・無断複写、流用は著作権法上、禁じられています。転載を希望される場合は、事前に弊社までご連絡ください。
・消費者向け製品発売の際には、医薬品医療機器法・景品表示法等の関連法規を順守してください

